

## 優れた機能

## ■ KXTシリーズ



必要な機能に特化し、驚きの低価格を実現

## ■ PGシリーズ



案内ガイド一体構造で薄型を実現。  
テーブルサイズ、センサオプション等豊富なバリエーション。

## ■ CAVE-X POSITIONER KXGシリーズ



従来のリニアボールガイド、クロスローラガイドステージより、コンパクトです。

## ■ CAVE-X POSITIONER KXLシリーズ



30mm～300mmまでの豊富なラインナップから、用途に合わせてお選びいただけます。

## 正しくお使いいただくために

## ▽ 取付け方法

付属ねじを用いて、最低4ヶ所以上を固定してご使用ください。

## ▽ ステージ上面・下面に取付ける対象物について

平面度の悪い対象物を取付けたり、平面度の悪い物に取付けますと、ステージ面を変形させ、精度に影響を及ぼす場合がございます。ご注意ください。【平面度の目安：10 $\mu$ m以内】

## ▽ 姿勢について

## ■ ステージの取付け姿勢について

各製品のSPECは平面に設置したときを条件としております。

天地逆転取付けや、側面垂直または側面水平取付けなど、平面設置以外でご使用の場合は注意が必要です。

耐荷重や精度はその取付け姿勢により大きく変わってきます。

使用条件に応じて最適な機構の製品、ご使用方法をご案内いたしますのでお気軽にご相談ください。

## X軸リニアボールガイド:KXT04015/KXT06015

KXT04015-LC



KXT06015-LC



RoHS

※写真はカバー位置Lの場合のイメージです。  
穴位置・形状が実際の製品とは異なる場合があります。

型式 **KXT 04015-LC**      セレクトコード      オプションコード

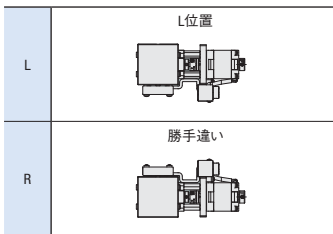
1      2      3

●ケーブル P.1-207~  
●電気仕様はP.1-019~

### 1 ステージ面サイズ

04	<input type="checkbox"/> 40mm
06	<input type="checkbox"/> 60mm

### 2 センサカバー位置



### 3 ケーブルオプション

コード	仕様	ケーブル型式	標準価格との差額
F	ロボットケーブル2m	D214-2-2R	+¥8,000
G	ロボットケーブル2m片端バラ	D214-2-2RK	+¥8,000
H	ロボットケーブル4m	D214-2-4R	+¥11,000
J	ロボットケーブル4m片端バラ	D214-2-4RK	+¥11,000
無記号	ケーブル無し(標準)	—	—

※片端バラは反ステージ側です。  
ケーブル詳細は、●P.1-207、209~をご確認ください。  
※弊社コントローラ(DS102/112)との接続にはコードF、Hをお選びください。

3  
数値  
1-6  
目録  
発送

SPEC			
型式	KXT04015-LC		KXT06015-LC
(左右勝手違い)	KXT04015-RC		KXT06015-RC
移動量	15mm		
ステージ面サイズ	40×40mm		60×60mm
送りねじ(ボールねじ)	φ6リード1		
ガイド	リニアボールガイド		
主材質-表面処理	スチール-無電解ニッケルメッキ処理		
自重	0.38kg		0.60kg
分解能(ノリス)	2μm(Full)/1μm(Half)		
MAXスピード	10mm/sec		
一方向位置決め精度	10μm以内		
繰返し位置決め精度	±1μm以内		
耐荷重	10kgf [98N]		
モーメント剛性	ピッチ0.38/ヨ-0.35/ロール0.21[°/N・cm]		ピッチ0.1/ヨ-0.08/ロール0.05[°/N・cm]
ロストモーション	2.5μm以内		
真直度	10μm以内		
平行度	20μm以内		
ピッチング/ヨーイング	30°以内/25°以内		35°以内/30°以内
リミットセンサ	有		
原点センサ	有		
付属ねじ(六角穴付ボルト)	M3-8 4本		M4-8 4本
1台	¥69,000		¥81,000
2~6台	¥57,800		¥67,800
7台~	¥56,000		¥66,000

自動直動

X

XY

Z

水平面Z

XYZ

ゴニオ

回転

ユニット

制御機器

リニアボール

ケイベックス  
CAVE-X  
リニアボール

クロスローラ

スライドガイド

40

50

60

70

80

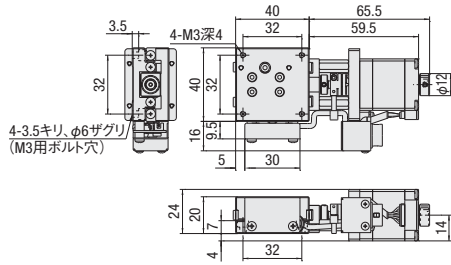
100

120

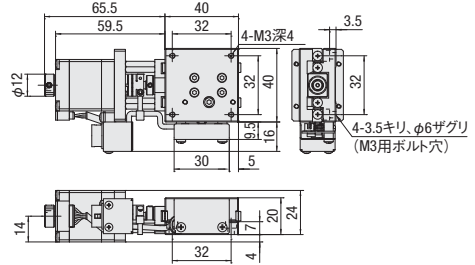
その他

外形寸法図

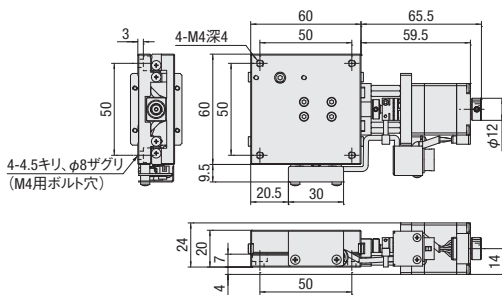
KXT04015-LC



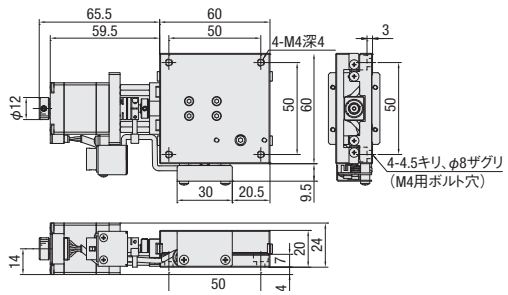
KXT04015-RC



KXT06015-LC



KXT06015-RC



自動直動

X

XY

Z

水平面Z

XYZ

ゴニオ

回転

ユニット

制御機器

リニア  
ボール

ケイベックス  
CAVE-X  
リニアボール

クロス  
ローラ

スライド  
ガイド

40

50

60

70

80

100

120

その他

## 電気仕様：KXT04015/KXT06015

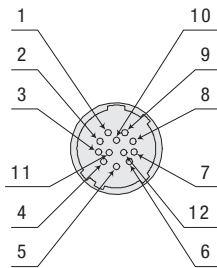
### 電気仕様

ステージ型式		KXT04015	KXT06015
モータ(※1)	タイプ	5相ステッピングモータ 0.75A/相	
	メーカー	オリエンタルモーター(株)	
	型式(※2)	C005C-90215P	
	ステップ角	0.72°	
コネクタ	型式	HR10A-10R-12PC(71) (ヒロセ電機株)	
	受側型式	HR10A-10P-12S(73) (ヒロセ電機株)	
センサ	リミットセンサ	有	
	原点センサ	有	
	型式	フォトマイクロセンサ EE-SX4134(オムロン株)	
	電源電圧	DC5~24V ±10%	
	消費電流	合計60mA以下	
	制御出力	NPNオープンコレクタ出力 DC5~24V 8mA以下 残留電圧0.3V以下 (負荷電流2mA時)	
	出力論理	検出(遮光)時: 出力トランジスタOFF (非導通)	

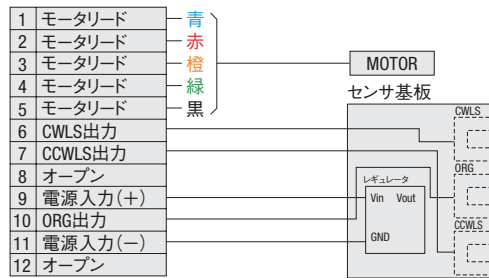
※1 モータ単体性能の詳細はP1-213〜

※2 型式は駿河精機独自の管理型式

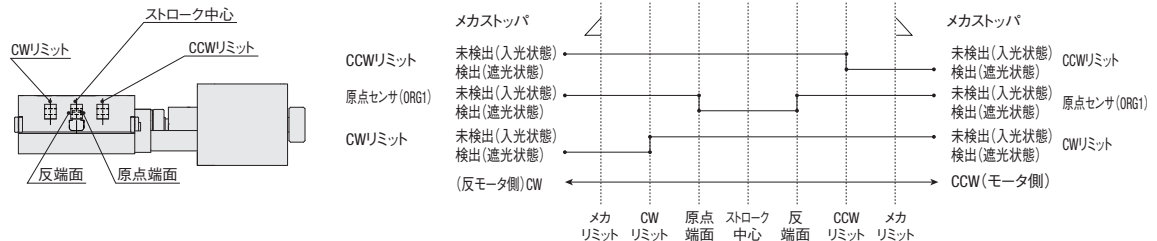
### ピン配列



### 結線図



### タイミングチャート



単位 [mm]	座標基準	CW方向 ←						→ CCW方向	
		メカリミット	CWリミット	原点端面	ストローク中心	反端面	CCWリミット	メカリミット	
KXT	原点復帰	7	6.2	0	1.5	3	9.2	10	
	ストローク中心	8.5	7.7	1.5	0	1.5	7.7	8.5	

※原点復帰はDS102/DS112シリーズのコントローラを用いて原点復帰タイプ4を行った場合。

※座標は設計上の値です。実際には±0.5mm程度の寸法誤差が生じることがあります。

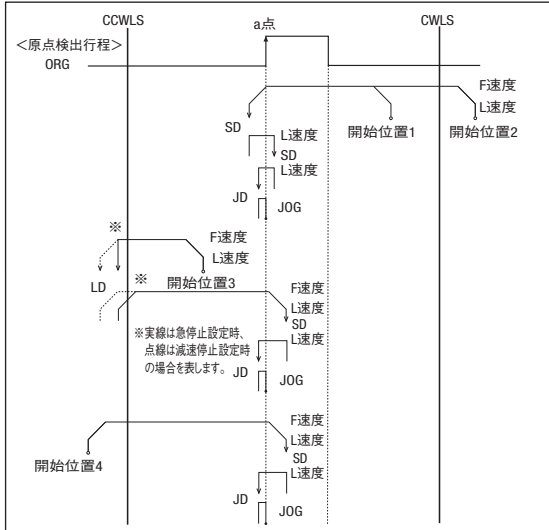
注意: タイミングチャート図はセンサのタイミングを示すもので、出力信号論理を示すものではありません。

出力信号論理に関しては、電気仕様—センサ—出力論理に記載されている出力トランジスタのON/OFF表示をご参照ください。

**KXTシリーズ推奨原点復帰方法**

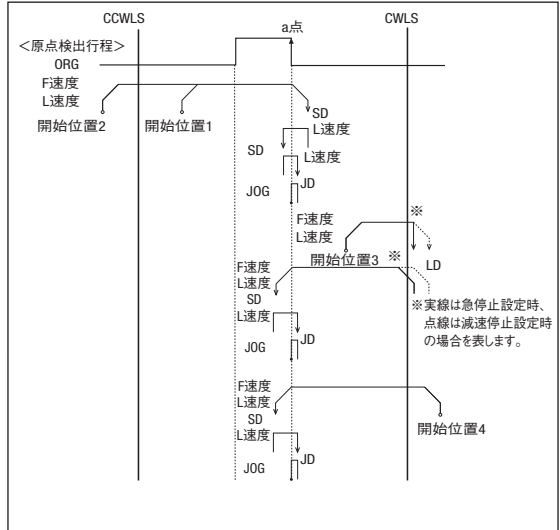
弊社の自動ステージは、型式によってセンサの仕様が異なります。そのため、推奨以外の原点復帰方法では正しく動作しない場合があります。弊社のコントローラと接続する場合は、推奨原点復帰方法に設定してご使用ください。

**【タイプ3】** CCW方向に検出を行い、ORG信号のCCW側エッジ(a点)の検出行程を行います。



**【タイプ9】** タイプ3実行後、TIMING信号のCCW側エッジの検出行程を行います。

**【タイプ4】** CW方向に検出を行い、ORG信号のCW側エッジ(a点)の検出行程を行います。



**【タイプ10】** タイプ4実行後、TIMING信号のCW側エッジの検出行程を行います。

**原点復帰シーケンス** ▶ P.1-201~

**適応ドライバ**

■ **ドライバ** ▶ P.1-205~

DC24V系入力

型式	CRD5107P (¥23,000)	SD5107P3-A22 (¥12,800)
分割数	1~1/250 (16段階)	Full/Half

AC100V系入力

型式	RKD507-A (¥39,800)
分割数	1~1/250 (16段階)

**適応ステッピングモータコントローラ**

■ **コントローラ** ▶ P.1-197~

入力電源	汎用入出力ポート	ドライバタイプ(分割数)	
		ノーマル (Full/Half)	マイクロステップ (1~1/250 [16段階])
AC100-240V	なし	DS102NR (¥130,000)	DS102MS (¥155,000)
	あり	DS102NR-IO (¥140,000)	DS102MS-IO (¥165,000)
DC24V	なし	DS112NR (¥125,000)	DS112MS (¥150,000)
	あり	DS112NR-IO (¥135,000)	DS112MS-IO (¥160,000)



自動直動

X

XY

Z

水平面Z

XYZ

ゴニオ

回転

ユニット

制御機器

リニアボール

ケイベックス CAVE-X リニアボール

クロスローラ

スライドガイド

□40

□50

□60

□70

□80

□100

□120

その他