

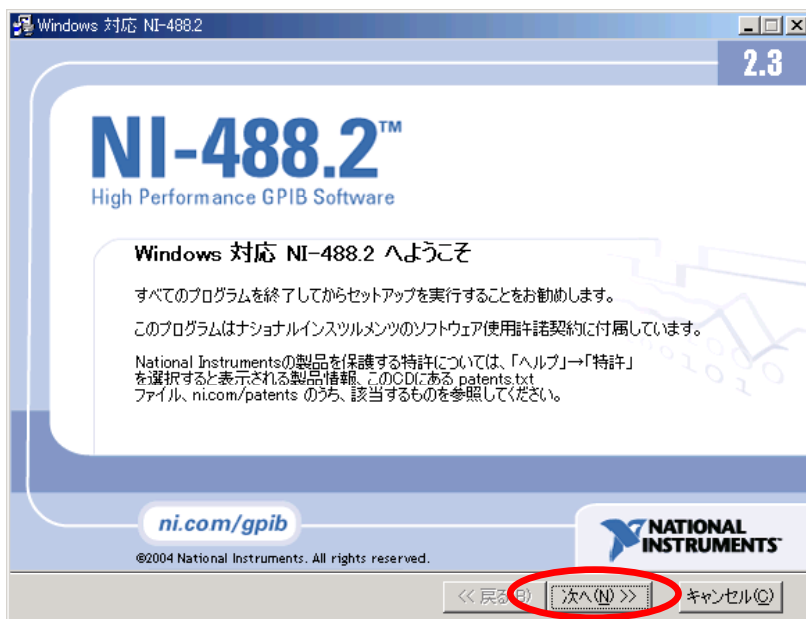
D200 シリーズサンプルソフト VB2005 GPIB モジュール追加方法

1. ナショナルインスツルメンツ社(以下NI社) 配布 GPIB ドライバをインストールします。

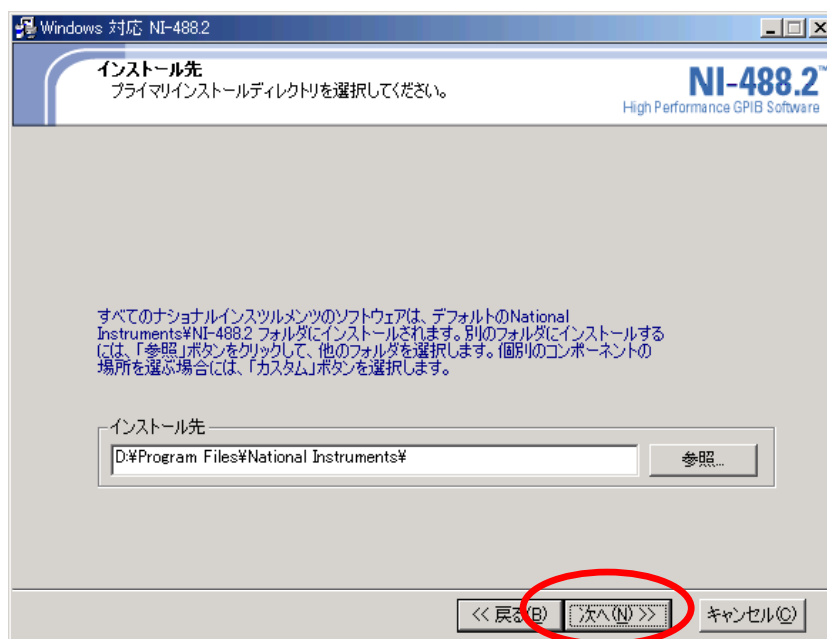
1) CD-ROM、もしくはNI社ホームページからダウンロードした NI488.2 ドライバを起動します。



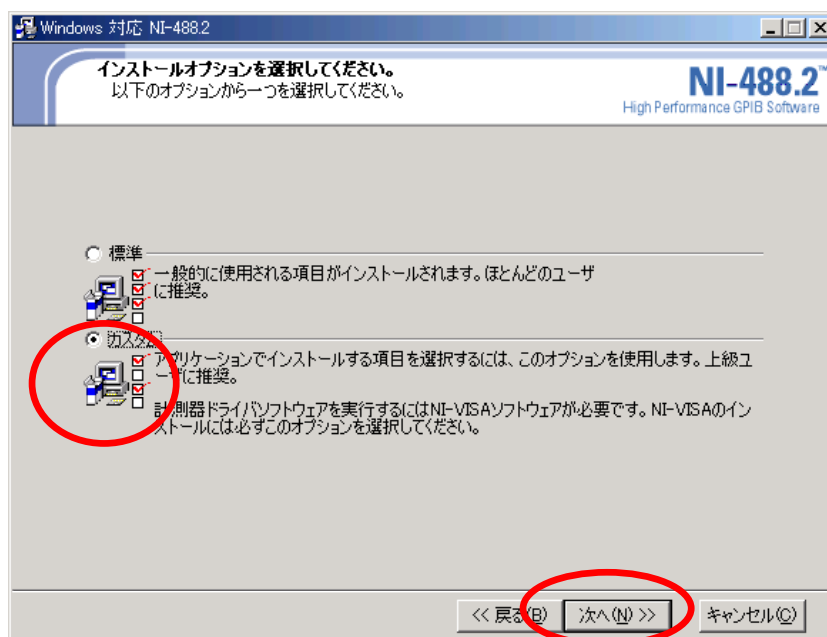
2) 「ソフトウェアをインストール」を選択し、次の処理に移ります。



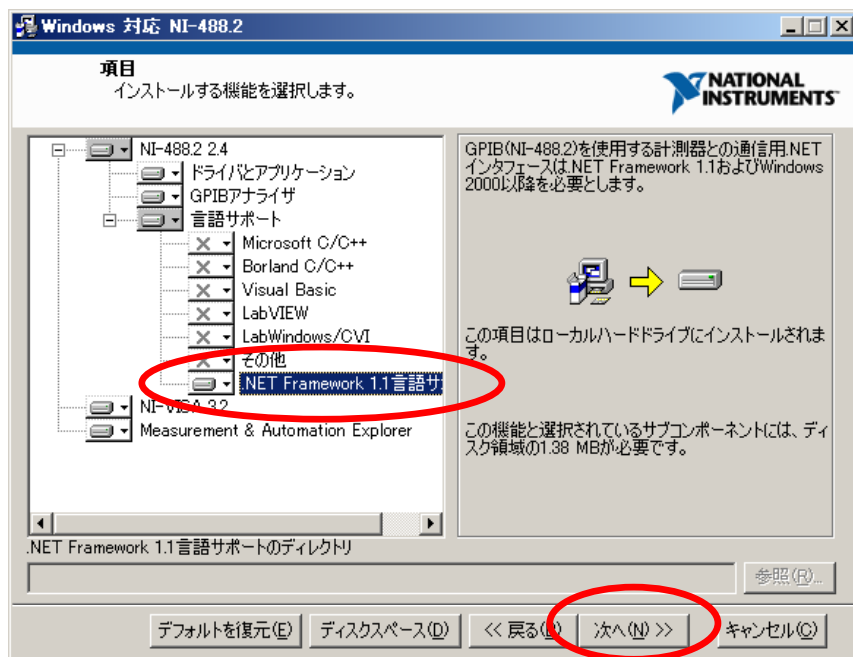
3) インストール先を選択し、次の処理に移ります。



4) 「カスタム」をチェックし、次の処理に移ります。



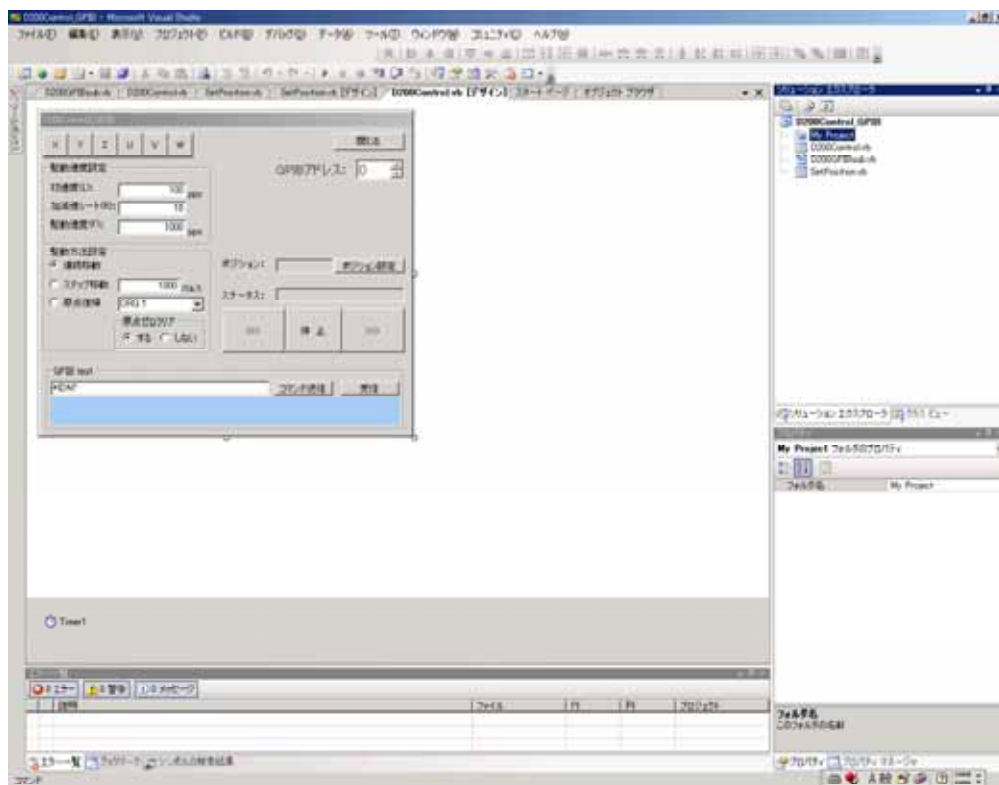
- 5) インストールする機能で「VS2003 用.NET 言語サポート」を選択し、次の処理に移ります。
その他ドライバなど必要なものは使用環境に合わせてインストールしてください。



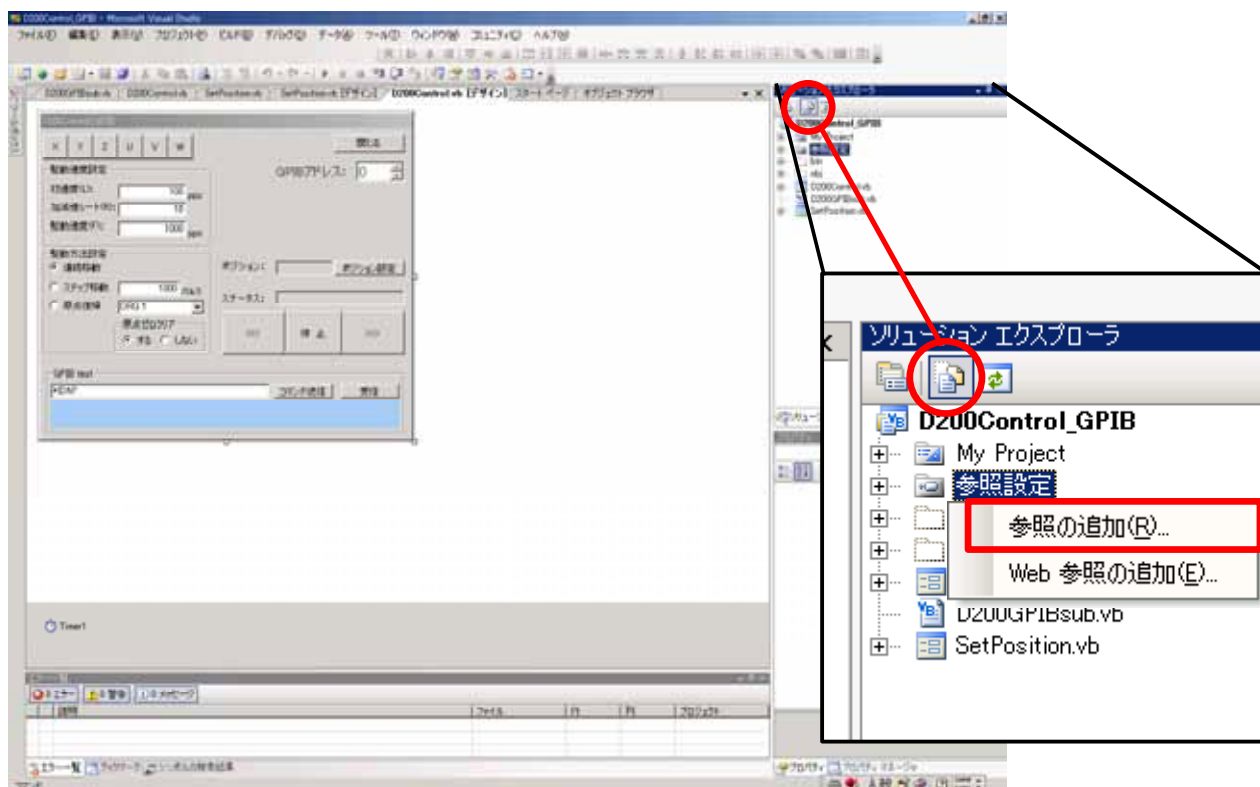
- 6) 以上で D200GPBIB_VB2005 に必要なモジュールが準備されます。

2 . VB2005 ソリューションエクスプローラ参照設定に GPIB 用モジュールを追加する。

1) D200GPIB_VB2005 サンプルソフトのプロジェクトを起動します。

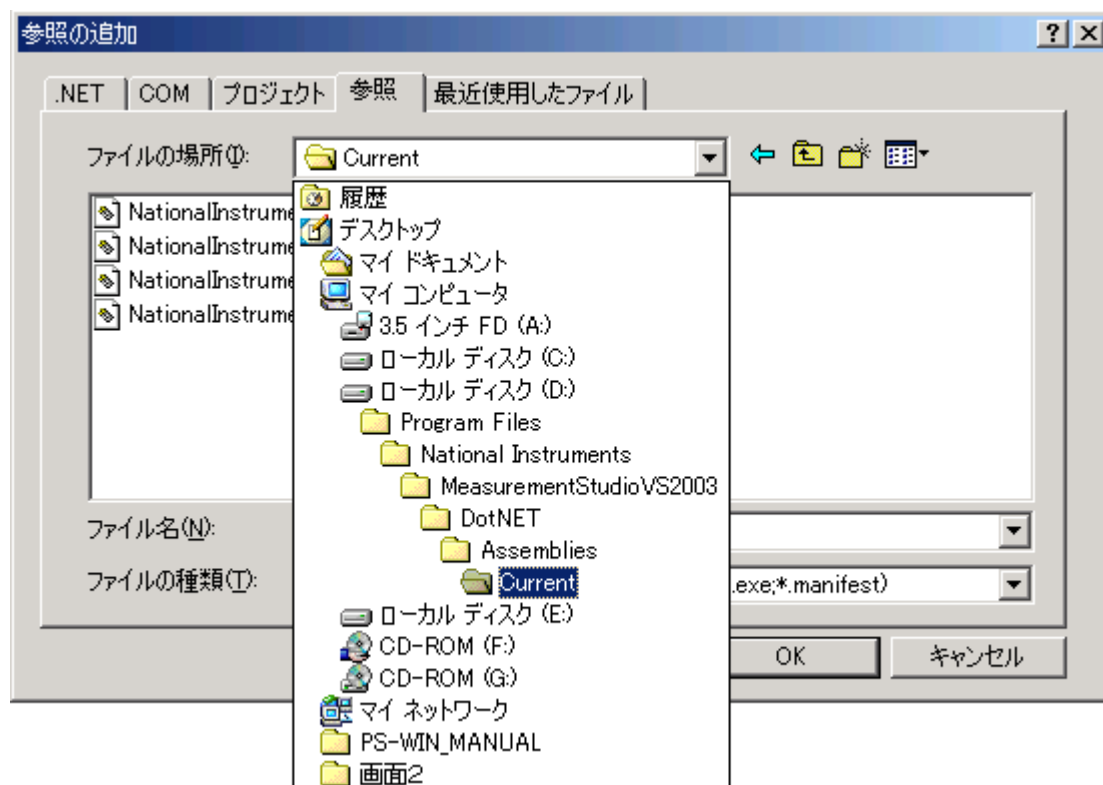


2) ソリューションエクスプローラ内のすべてを表示ボタンをクリックし「参照設定」を表示させます。
「参照設定」を右クリックし「参照の追加」を選択します。



3) 追加するファイルは、

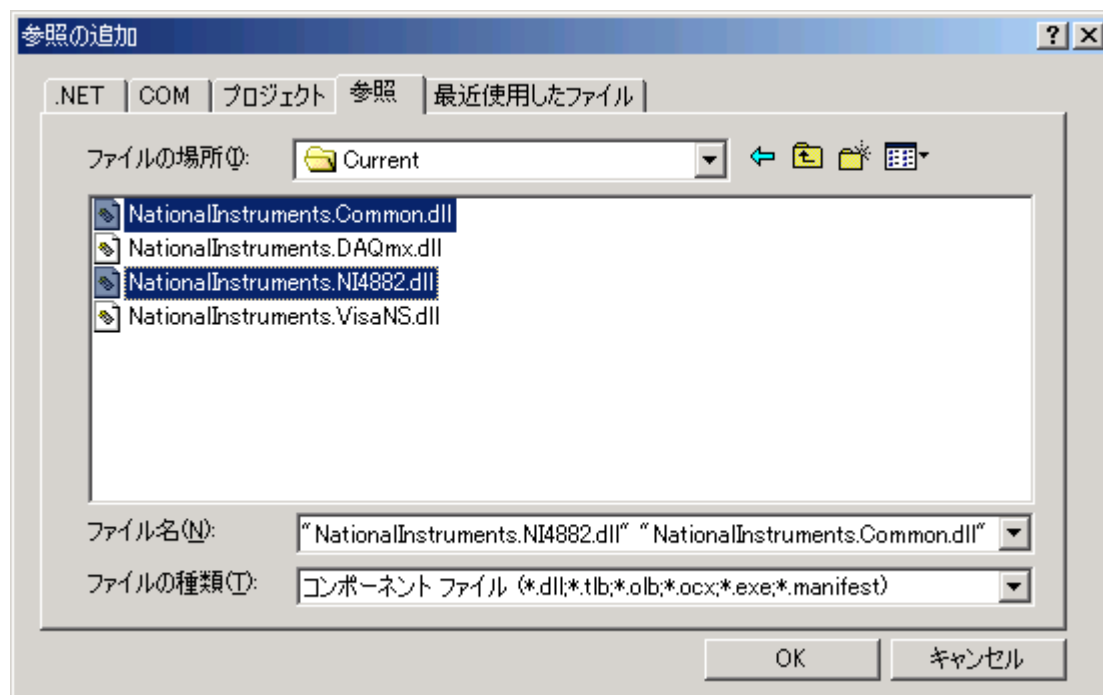
NationalInstruments > MeasurementStudioVS2003 > DotNet > Assemblies > Current
と辿って行ったフォルダの先にあります。



NationalInstruments フォルダは GPIB ドライバインストール時に選択したインストール先フォルダにより異なります。

4) 追加するファイルは下記 2 点です。

- NationalInstruments.Common.dll
- NationalInstruments.NI4882.dll



以上