

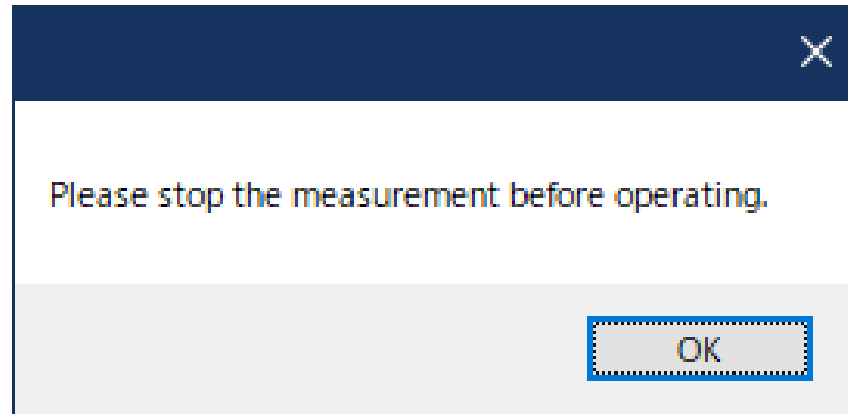
# H410シリーズ Setup Transfer Toolマニュアル

---



1. 注意事項
2. 事前準備 - PCネットワーク設定 (IPアドレス)
3. 事前準備 - H410シリーズ システム設定 (IPアドレス)
4. Tool起動方法
5. Tool画面説明
6. Tool操作説明 - デバイスの追加
7. Tool操作説明 - デバイスの削除
8. Tool操作説明 - デバイスの接続
9. Tool操作説明 - デバイスの再接続
10. Tool操作説明 - 設定ファイルのダウンロード
11. Tool操作説明 - 設定ファイルのアップロード
12. Tool操作説明 - ファームウェア/組み込みソフトのアップデート

# 1. 注意事項



本設定ツールはH410シリーズの測定中は使用できません。  
設定画面に移行してからご使用ください。

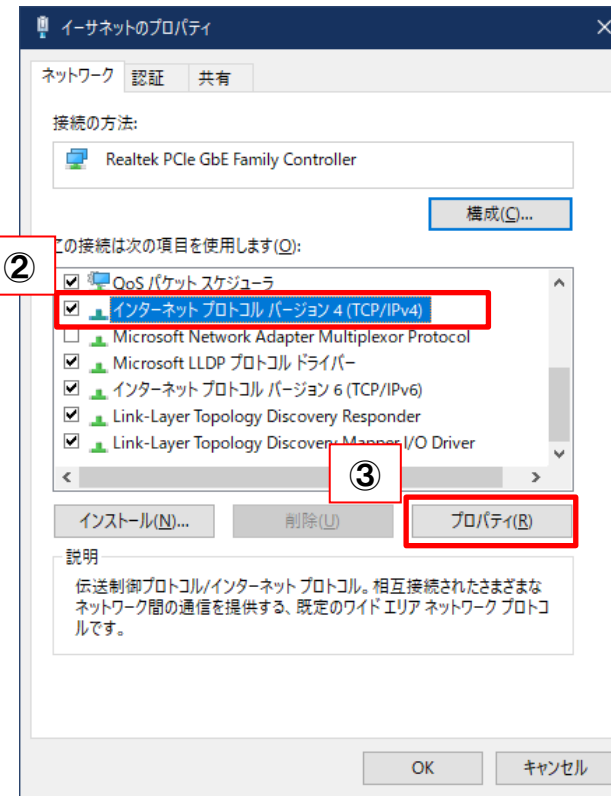
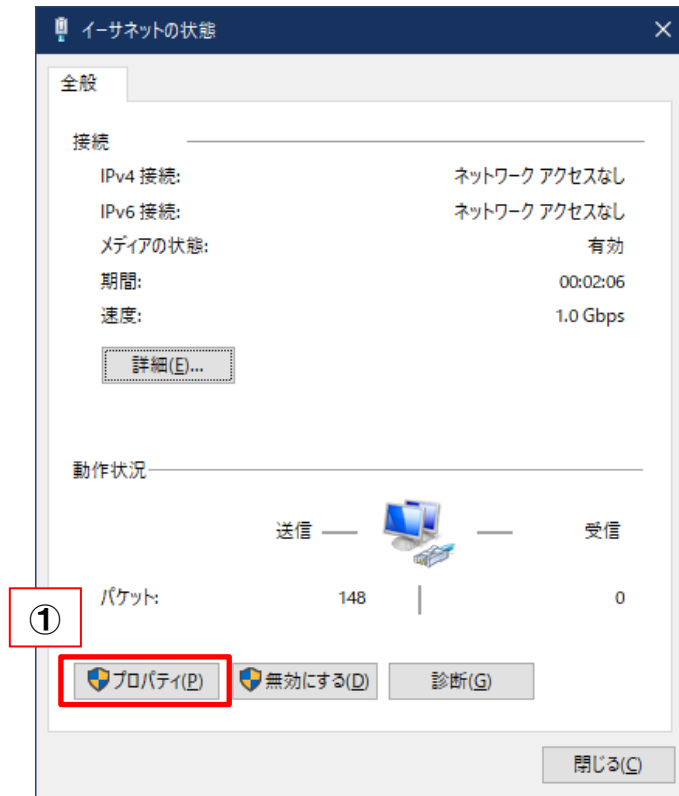
## 2. 事前準備 - PCネットワーク設定 (IPアドレス)

PCとH410シリーズとの接続を確立するために、PC側でネットワーク設定 (IPアドレス) を行います。  
(※対応OS:Windows10)



- ① ハードウェア接続が完了したら、[コントロールパネル] → [ネットワークとインターネット] → [ネットワークと共有センター] に移動します。
- ② 「イーサネット」を押下します。

## 2. 事前準備 - PCネットワーク設定 (IPアドレス)



- ① 「プロパティ」を押下します。
- ② 「インターネット プロトコルバージョン4 (TCP/IPv4)」にチェックが入っていることを確認し、選択します。
- ③ 「プロパティ (R)」を押下します。

## 2. 事前準備 - PCネットワーク設定 (IPアドレス)

インターネット プロトコル バージョン 4 (TCP/IPv4) のプロパティ

全般

ネットワークでこの機能がサポートされている場合は、IP 設定を自動的に取得することができます。サポートされていない場合は、ネットワーク管理者に適切な IP 設定を問い合わせてください。

☐ IP アドレスを自動的に取得する(O)

☒ 次の IP アドレスを使う(S):

IP アドレス(I): 192 . 168 . 0 . 99

サブネット マスク(U): 255 . 255 . 255 . 0

デフォルト ゲートウェイ(D): . . .

☐ DNS サーバーのアドレスを自動的に取得する(B)

☒ 次の DNS サーバーのアドレスを使う(E):

優先 DNS サーバー(P): . . .

代替 DNS サーバー(A): . . .

☐ 終了時に設定を検証する(L)

詳細設定(W)...

OK キャンセル

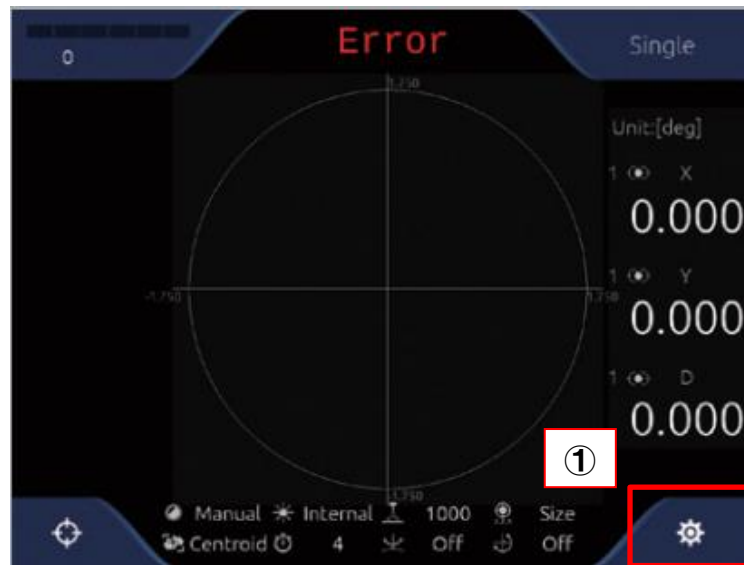
### [設定例]

IPアドレス (I) : 192.168.0.99  
 サブネット マスク (U) : 255.255.255.0  
 デフォルトゲートウェイ (D) : 空欄

- ① 「次のIPアドレスを使う (S)」をチェックします。
- ② 「IP アドレス (I)」、「サブネット マスク (U)」、「デフォルト ゲートウェイ (D)」を上記 [設定例] を参考に入力します。
- ③ 「次のDNSサーバーのアドレスを使う (E)」をチェックします。
- ④ 「優先 DNSサーバー (P)」、「代替 DNSサーバー (A)」は入力不要です。
- ⑤ 「OK」を押下してIPアドレスの設定を完了させます。

### 3. 事前準備 - H410シリーズ システム設定 (IPアドレス)

PCとH410シリーズとの接続を確立するために、H410シリーズ側でEthernet設定 (IPアドレス) を行います。

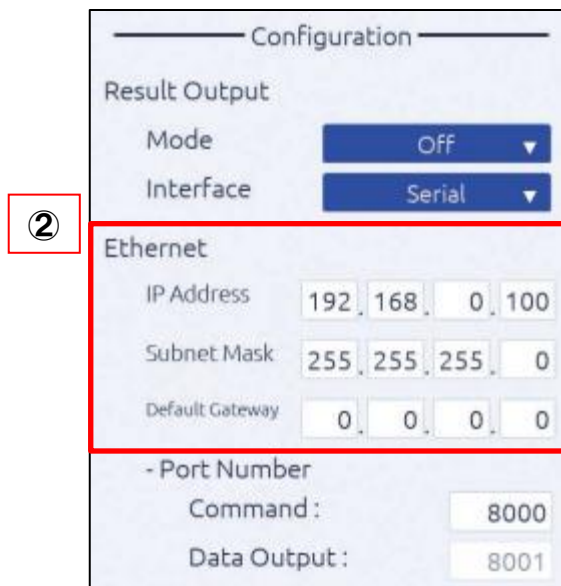


- ① H410シリーズを起動後、測定画面で「Settings」をタッチします。

### 3. 事前準備 - H410シリーズ システム設定 (IPアドレス)



- ① **🔧** タブ (システム設定) をタッチします。
- ② Ethernetの「IP Address」、「Subnet Mask」、「Default Gateway」を下記 **【設定例】** を参考に入力します。
- ③ 「Save」をタッチしてIPアドレスの設定を完了させます。



#### **【設定例】**

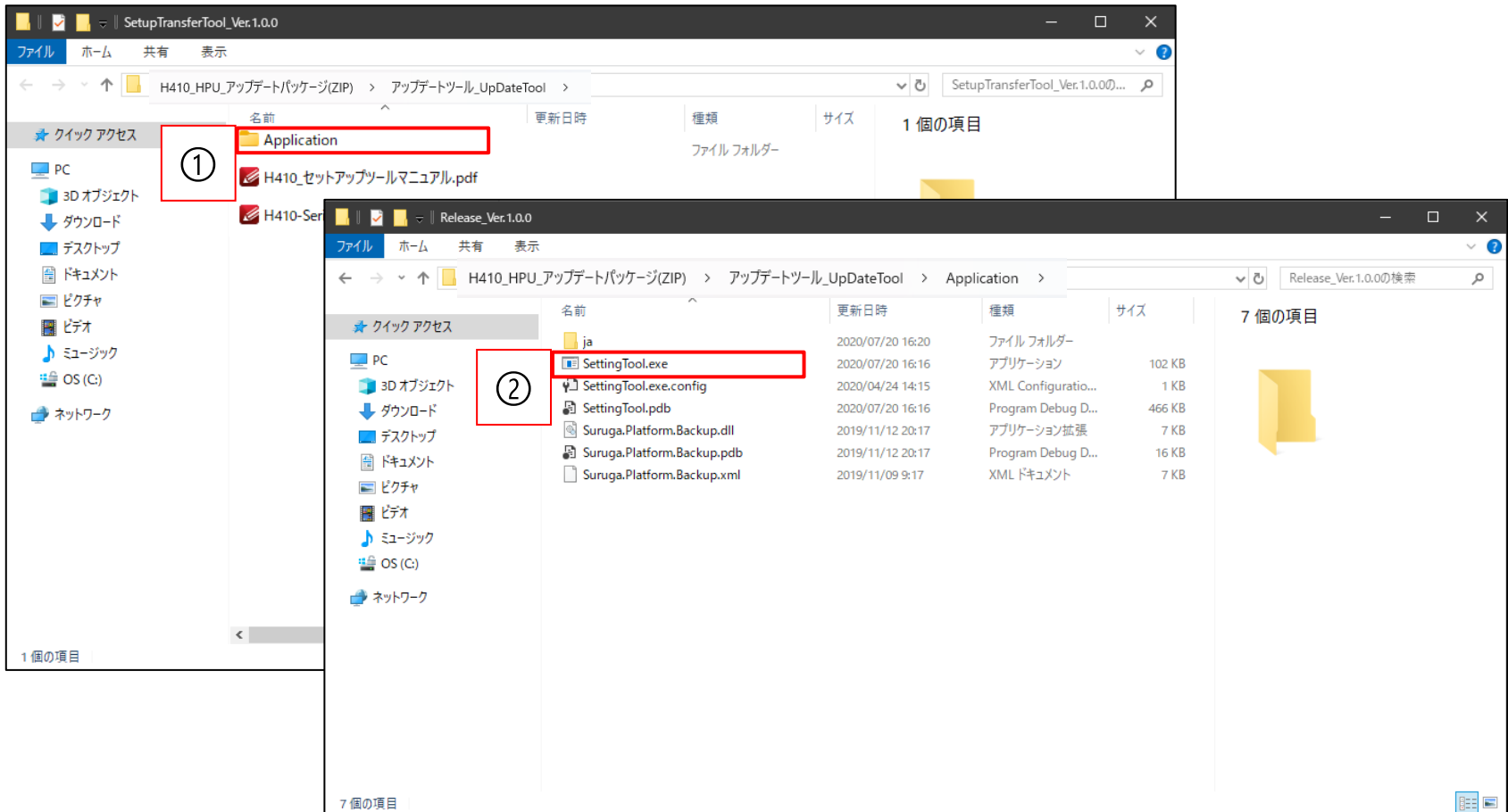
IP Address : 192.168.0.100  
 Subnet Mask : 255.255.255.0  
 Default Gateway : 0.0.0.0

※前項で設定したPC側のIPアドレス (例: 192.168.0.99) と値が重複しなければ192.168.0.**xxx** (xxx=1~254) の範囲で設定可能です。

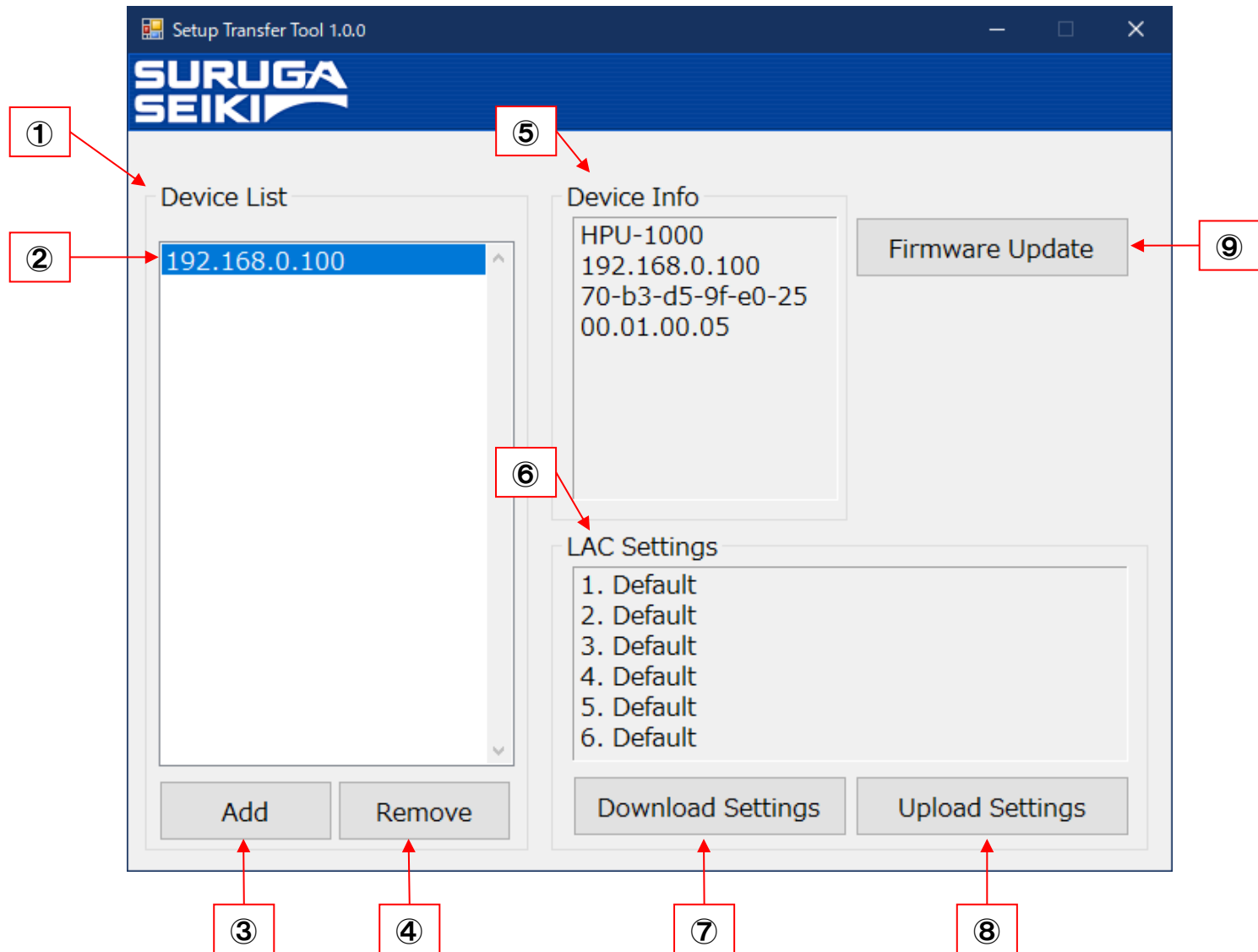


## 4. Tool起動方法（本パッケージのみ）

- ① 「H410\_HPU\_アップデートパッケージ」>「アップデートツール\_UpDateTool」>「Application」を開きます。
- ② 「SettingTool.exe」をダブルクリックするとToolが起動します。



# 5. Tool画面説明



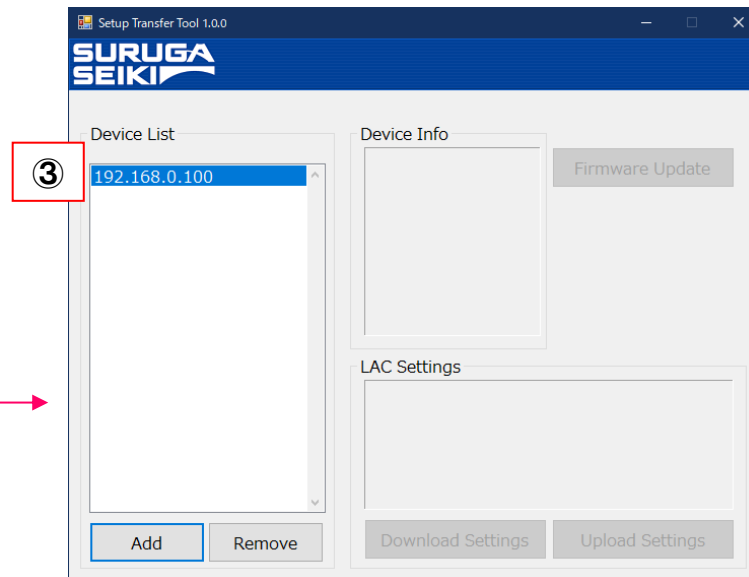
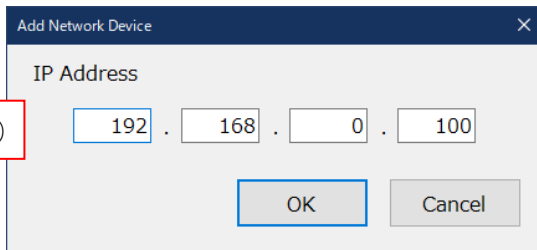
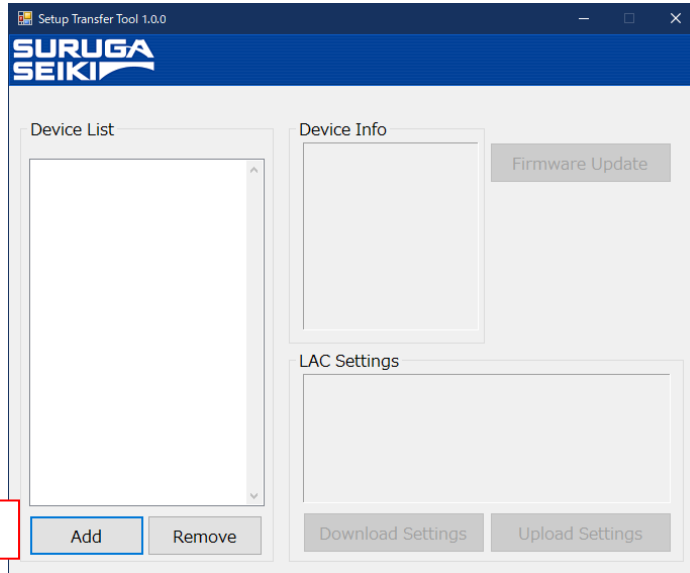
## 5. Tool画面説明

---

- |                        |                                     |
|------------------------|-------------------------------------|
| ① Device List          | :各デバイスをIPアドレスで一覧にして表示します。           |
| ② IPアドレス               | :③で追加したIPアドレスを表示します。                |
| ③ Addボタン               | :IPアドレスを追加します。                      |
| ④ Removeボタン            | :追加したIPアドレスを削除します。                  |
| ⑤ Device Info          | :選択中デバイスの機器情報を表示します。                |
| ⑥ LAC Settings         | : H410シリーズ上の「setting file」名を表示します。  |
| ⑦ Download Settingsボタン | : H410シリーズ上のsetting fileをダウンロードします。 |
| ⑧ Upload Settingsボタン   | : H410シリーズ上にsetting fileをアップロードします。 |
| ⑨ Firmware Updateボタン   | : H410シリーズのIPUファームウェアをアップデートします。    |

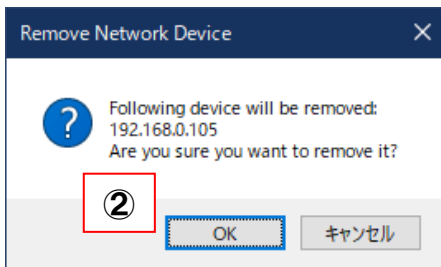
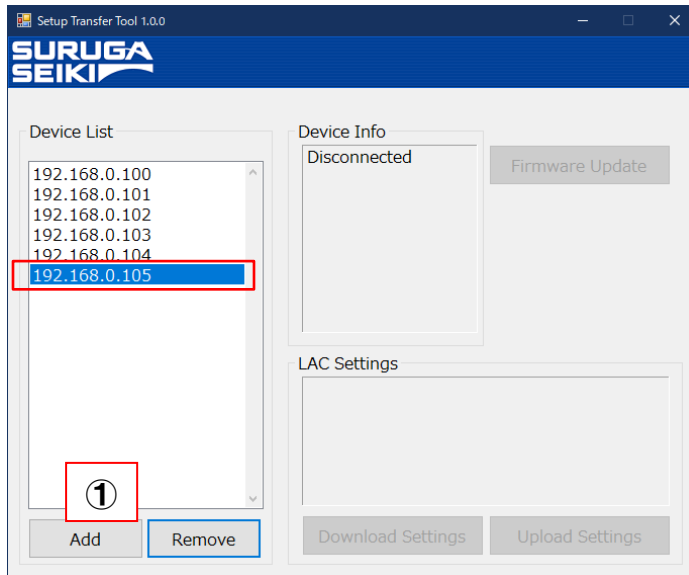
## 6. Tool操作説明 - デバイスの追加

- ① 「Add」ボタンを押下します。
- ② 前項「事前準備 H410シリーズ システム設定 (IPアドレス)」で設定したIPアドレスを入力して「OK」ボタンを押下します。
- ③ 「Device List」に追加したIPアドレスが表示されます。

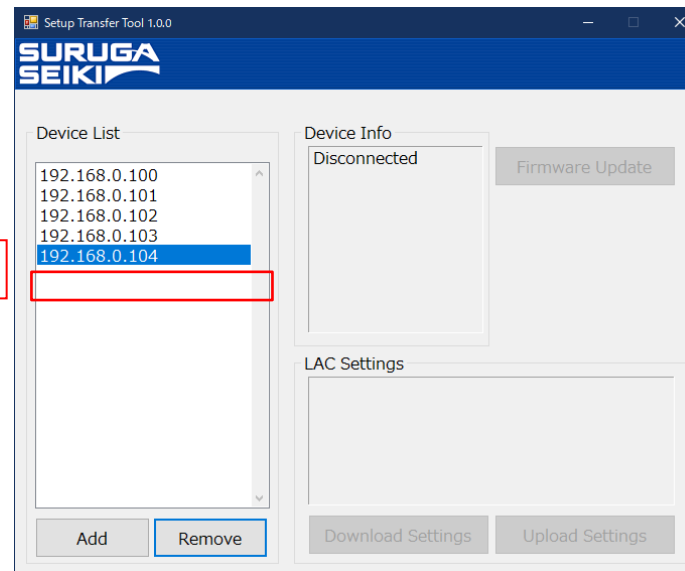


# 7. Tool操作説明 - デバイスの削除

- ① 「Device List」を選択して「Remove」ボタンを押下します。
- ② 「OK」ボタンを押下します。
- ③ 「Device List」から選択したIPアドレスが削除されます。

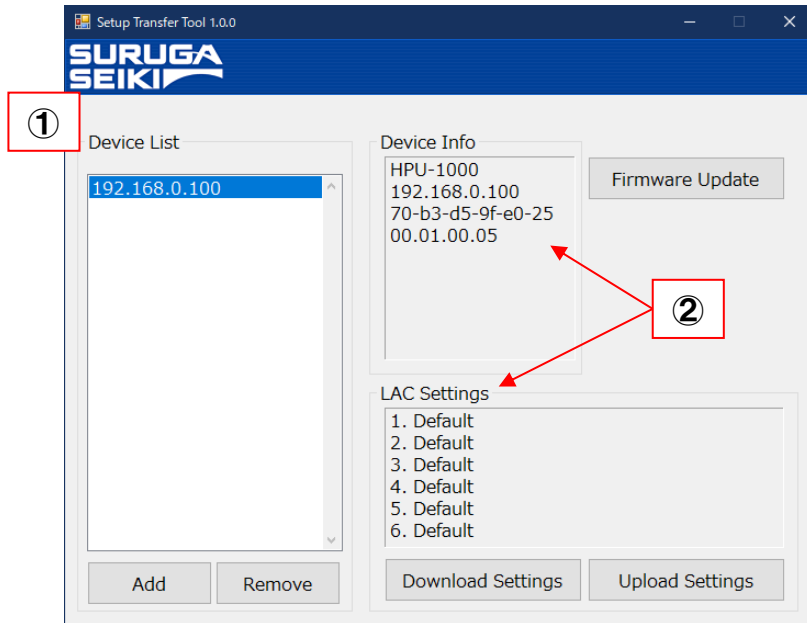


③

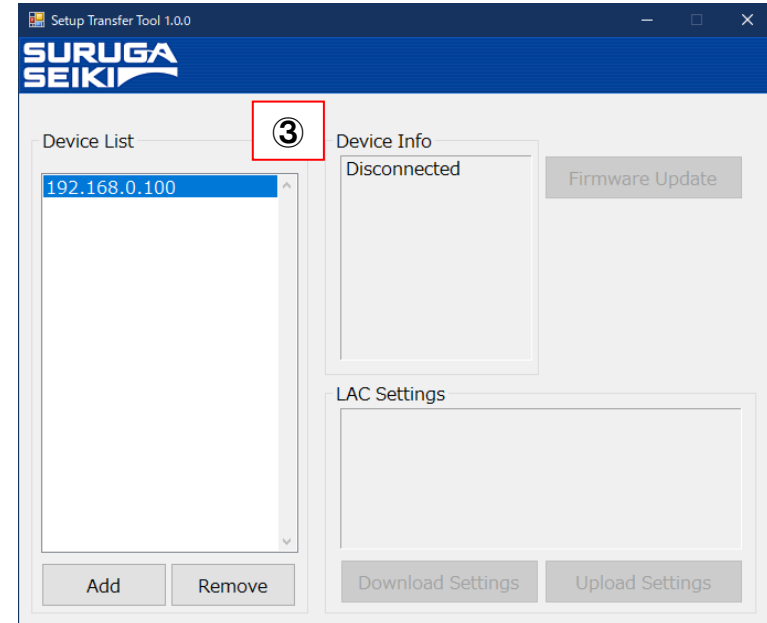


## 8. Tool操作説明 - デバイスの接続

デバイス接続画面

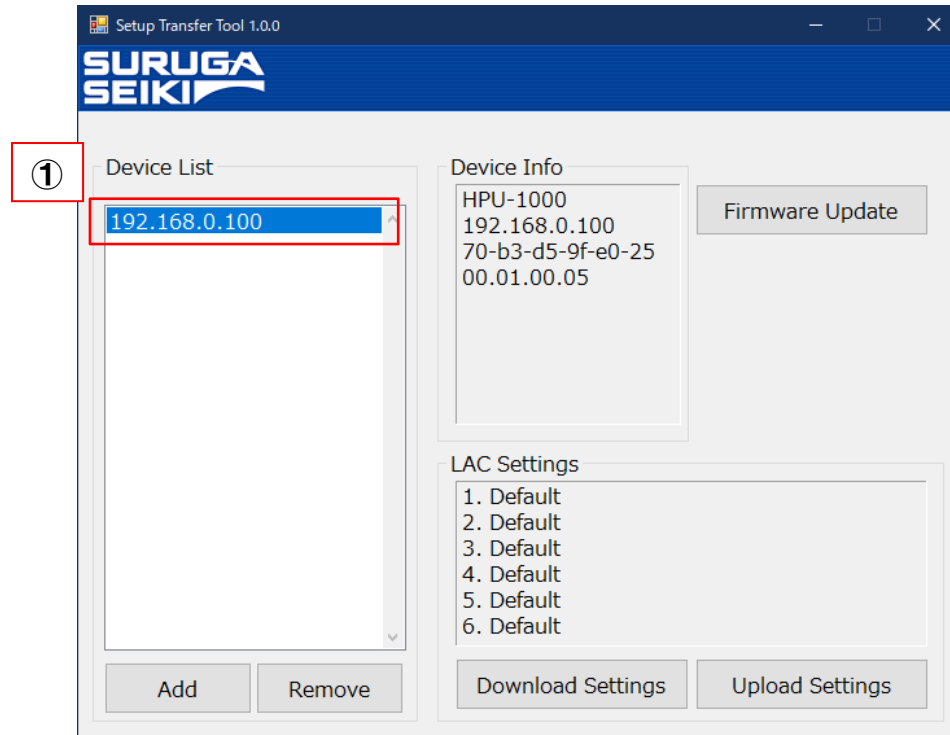


デバイス未接続画面



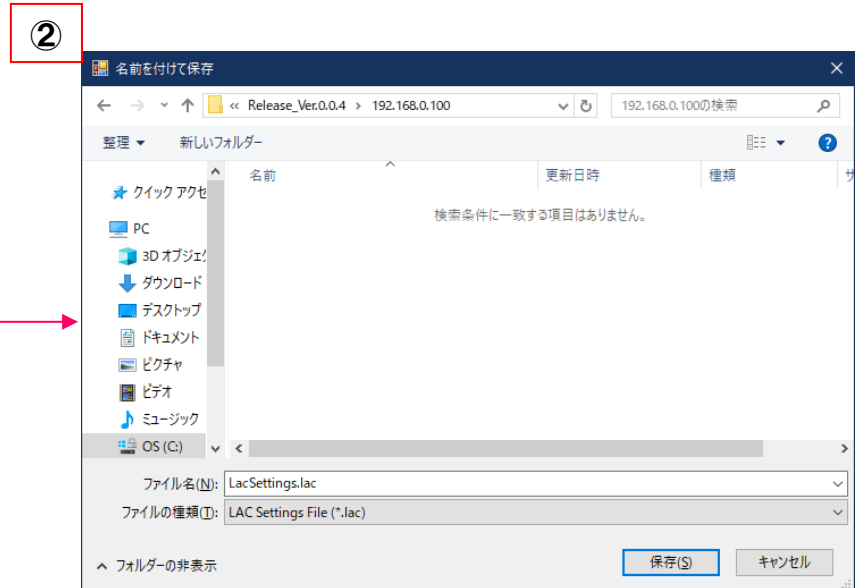
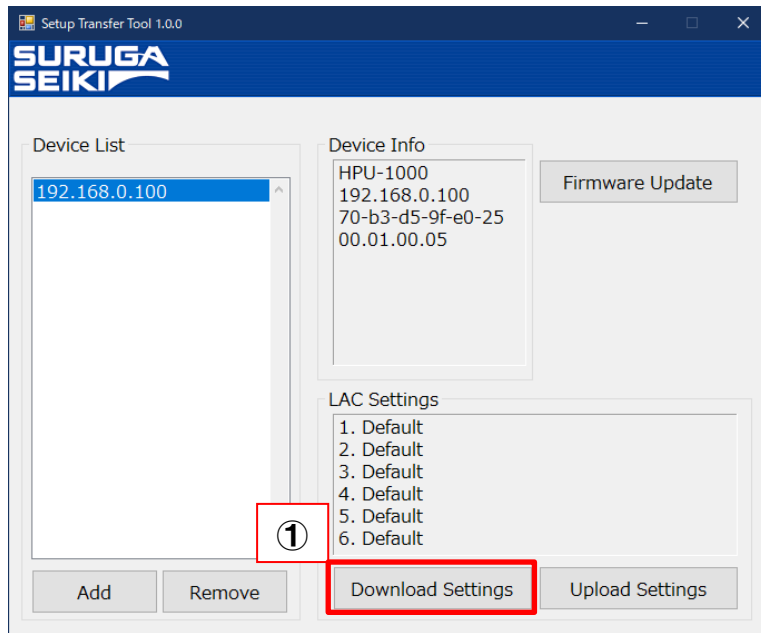
- ① デバイスに接続して通信を開始する場合は、「Device List」のIPアドレスを選択します。
- ② デバイス接続後、通信が正常に開始された場合は、「Device Info」と「LAC Settings」に情報が更新されます。
- ③ デバイス接続ができていない場合は、「Device Info」に "Disconnected" が表示されます。

## 9. Tool操作説明 - デバイスの再接続



- ① デバイスを再接続する場合や、「Device Info」、「LAC Settings」の情報を更新する場合は「Device List」のIPアドレスを再度選択します。

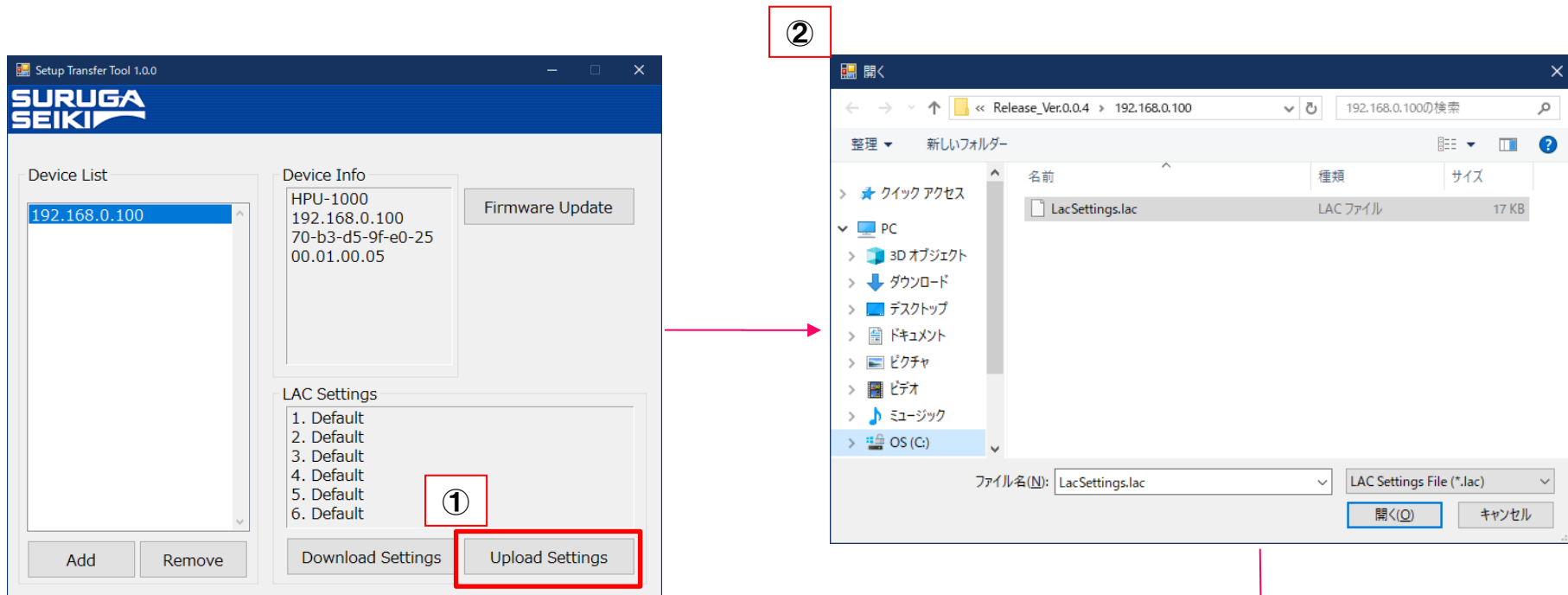
# 10. Tool操作説明 - 設定ファイルのダウンロード



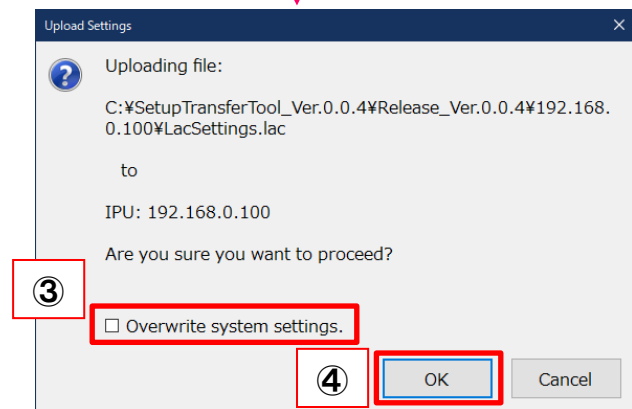
- ① H410シリーズで設定したsetting fileをダウンロードする場合は、「Download Settings」ボタンを押下します。
- ② 任意の名前でファイル名を設定し、「保存 (S)」ボタンを押下することでフォルダ※に.lac拡張子でファイルが保存されます。  
 ※ 接続中のDeviceList名でフォルダが自動で生成されます。



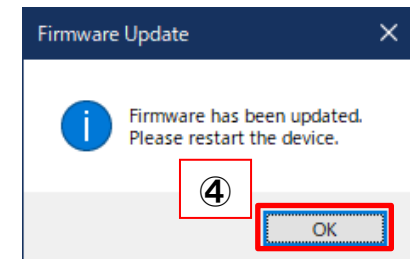
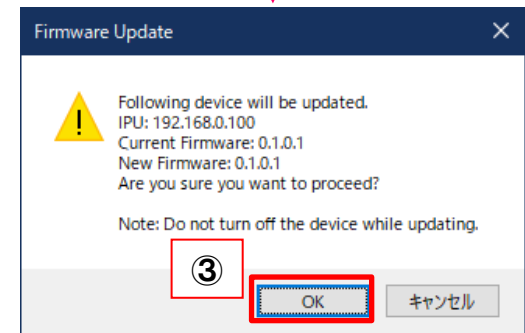
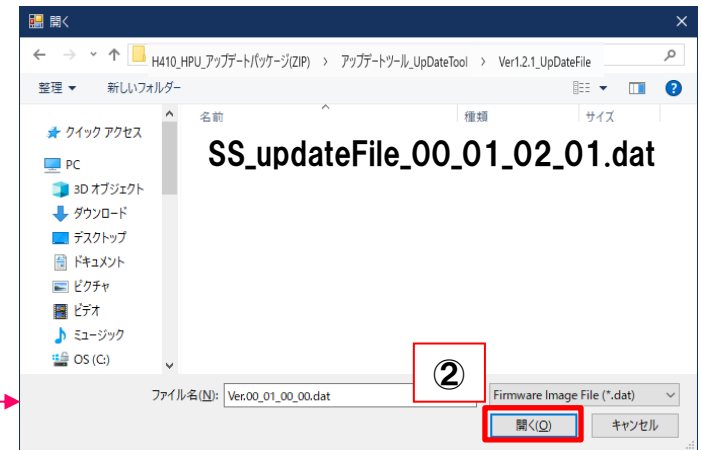
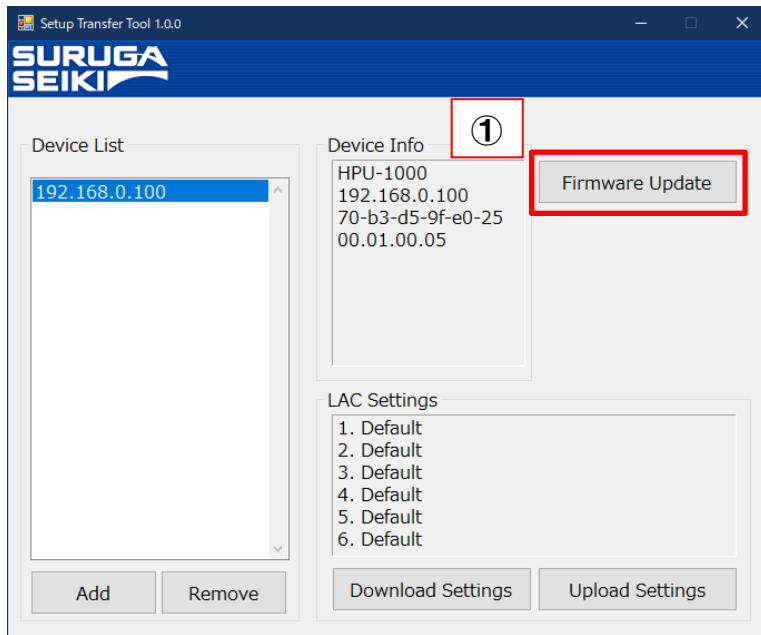
# 11. Tool操作説明 - 設定ファイルのアップロード



- ① H410シリーズにsetting fileをアップロードする場合は、「Upload Settings」ボタンを押下します。
  - ② .lac拡張子を選択→「開く(O)」ボタンを押下します。
  - ③ システム設定も同時に上書き※するか聞かれるため、上書きをする場合はチェックを入れます。
  - ④ 「OK」ボタンを押下することでH410シリーズにsetting fileがアップロードされます。
- ※ ネットワーク関連設定(IPアドレス、ネットマスク、ゲートウェイ)以外



# 12. Tool操作説明 - ファームウェアアップデート



**注意： アップデート用ファームウェア（組み込みソフトウェア） ver1.2.1 のファイルは、このパッケージの「Ver.1.2.1\_UpdateFile」の中にあります。**

- ① H410シリーズのIPUファームウェアをアップデートする場合は、「Firmware Update」ボタンを押下します。
- ② 予め用意しておいたファームウェアアップデート用の.dat拡張子を選択→「開く(O)」ボタンを押下します。
- ③ 確認画面が表示されるので「OK」ボタンを押下するとファームウェアアップデートが始まります。
- ④ 再起動要求画面が表示されたら「OK」ボタンを押下後、H410シリーズの再起動でファームウェアアップデートが完了します。