

## 端子台

RoHS

レーザオートコリメータ Smart LAC H410シリーズ 画像処理部 (HPU) 制御用3極端子台です。



HTM1-3

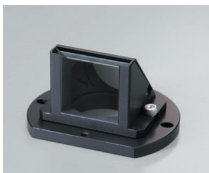
SPEC	
	端子台
型式	HTM1-3
重量	0.01kg
備考	画像処理部(HPU)制御用3極端子台

アクセサリ

## 分岐・折り返しアダプタ

RoHS

レーザオートコリメータSmart LAC用の分岐・折り返しアダプタです。光軸を分岐・折返します。分岐により多点測定が可能です。



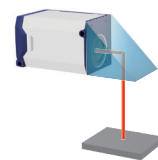
90度折り返しアダプタ



3ビーム分岐アダプタ



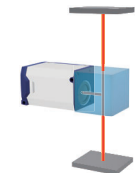
対向ビーム分岐アダプタ



オートコリメータの光軸を90度折り返します。



オートコリメータの光軸を2本、または3本に分岐し、多点測定が可能です。



オートコリメータの光軸を左右方向に同軸分岐します。

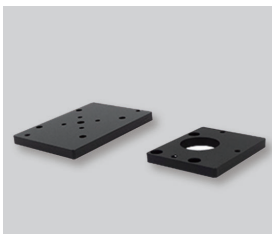
品名	型式	重量	備考
90度折り返しアダプタ	HT-90	0.04kg	オートコリメータ光軸を90度折り返します。 ※1 ※3 ※4
2ビーム分岐アダプタ	HT-20	0.24kg	オートコリメータのビームを2本に分岐します。 ※2 ※3 ※4 ※5
対向ビーム分岐アダプタ	HT-20T	0.12kg	オートコリメータのビームを左右方向に同軸分岐します。 ※5 ※6
3ビーム分岐アダプタ	HT-30	0.25kg	オートコリメータのビームを3本に分岐します。 ※2 ※3 ※4 ※5

- ※1 折り返し方向は、任意に変更できます。
- ※2 ビーム分岐間隔 最小14mm 最大55.5mm
- ※3 H410シリーズのセンサヘッドに取り付ける場合は、別途アダプタプレート (H410-HTP) が必要です。
- ※4 H420シリーズのセンサヘッドに取り付ける場合は、別途アダプタプレート (H420-HTP) が必要です。
- ※5 波長によって出射ビームの光量割合は変化します。
- ※6 出射ビーム径φ1mm以下が対象です。

## アダプタプレート

RoHS

各種ステージへの取付用、およびレーザオートコリメータ Smart LAC 分岐・折り返しアダプタ (HT) を取付するためのプレートです。



H410-SAP/H410-HTP



H420-SAP/H420-HTP/H420-AP

品名	型式	重量	備考
アダプタプレート (HT-20,30,90 取付用)	H410-HTP	0.03kg	H410 シリーズのセンサヘッドへの分岐・折返しアダプタ HT-20,30,90 取付用。
アダプタプレート (ゴニオ・回転ステージ取付用)	H410-SAP	0.03kg	H410 シリーズのセンサヘッドへの □ 40/60 ゴニオステージ・φ 38/40/60 回転ステージ取付用
HT 取付用アダプタプレート	H420-HTP	0.03kg	H420 シリーズのセンサヘッドへの分岐・折り返しアダプタ HT シリーズ取付用
ステージ取付用プレート	H420-SAP	0.07kg	H420 シリーズのセンサヘッドへの □ 60 ゴニオステージ・φ 85/100/110 回転ステージ取付用
HB10 取付用アダプタプレート	H420-AP	0.07kg	H420 シリーズのセンサヘッドへのチルトステージ HB10 取付用